



Santa Catarina e Região Panorama Econômico e Perspectivas

Mario Cezar de Aguiar
Presidente da FIESC



7°



ECONOMIA DO PAÍS

PIB: R\$ 256 bilhões (2016)

Participação da Indústria: 27,1%



Santa
Catarina

5°



TRABALHADORES
DA INDÚSTRIA

748 mil (2017)



ESTABELECIMENTOS
INDUSTRIAIS

50 mil (2017)

8°



EXPORTAÇÕES

US\$ 8,9 bilhões (2018)

PARTICIPAÇÃO NO PIB 2016

SC 12,5% - BR 12,5%

3°



IMPORTAÇÕES

US\$ 15,5 bilhões (2018)

PARTICIPAÇÃO NO PIB 2016

SC 22,2% - BR 12,1%



CORRENTE DE COMÉRCIO

US\$ 24,4 bilhões (2018)

PARTICIPAÇÃO NO PIB 2016

SC 34,7% - BR 24,6%

Participação nas exportações nacionais em 2018



Comércio Exterior DESTAQUES DE SANTA CATARINA

1º em Suínos. Representa **53%** de toda exportação do país.

2º em Madeiras.
Representa **30%** das exportações do país.

2º em Produtos Cerâmicos.
Representa **27%** das exportações do país.

3º em Papel.
Representa **13%** das exportações do país.

1º em Móveis. Representa **37%** de toda exportação do país.

2º em Frangos.
Representa **27%** das exportações do país.

2º em Máq. Apar. Mat. Elétricos.
Representa **17%** das exportações do país.

REGIÃO

Norte-Nordeste



Municípios que compõem a região:

Araquari
Balneário Barra do Sul
Garuva
Itapoá
Joinville
São Francisco do Sul

3°



ECONOMIA SC

PIB: R\$ **33,5 bilhões** (2016)

Participação da Indústria: **36,3%**



Região

Norte-Nordeste

2°



TRABALHADORES DA INDÚSTRIA

85,9 mil (2017)

Participação da Indústria: **37,2%**

6°



ESTABELECIMENTOS INDUSTRIAIS

4 mil (2017)

Participação da Indústria: **21,5%**

3°



EXPORTAÇÕES

US\$ 1.825 milhões
(2018)

2°



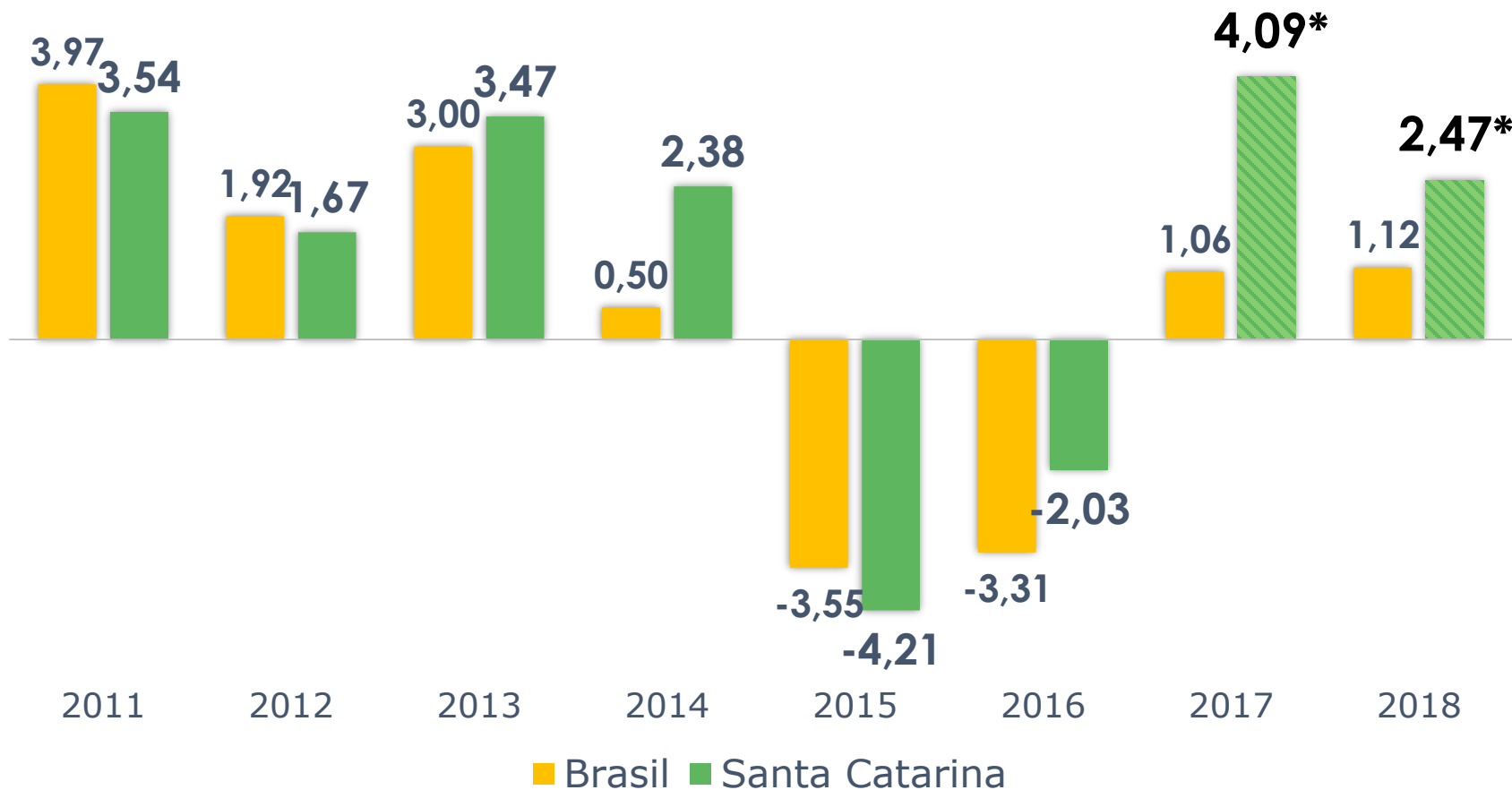
IMPORTAÇÕES

US\$ 3.671 milhões
(2018)



Evolução anual do PIB

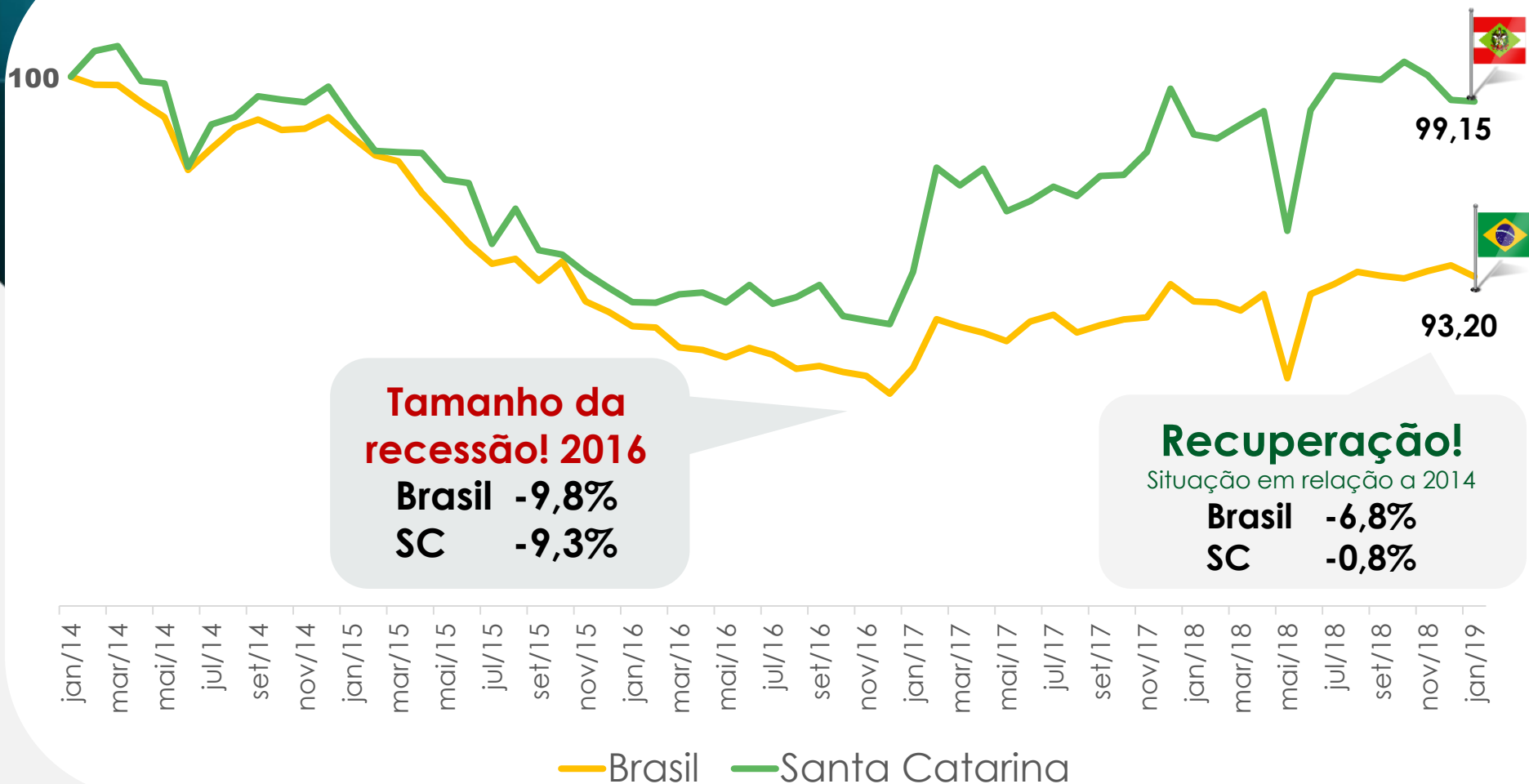
Brasil e Santa Catarina (em %)





Atividade Econômica

Brasil e Santa Catarina (2014 = 100)





RELEVÂNCIA DA INDÚSTRIA Santa Catarina



27,1% do PIB

Segunda maior
participação



Indústria mais
**Diversificada do
Brasil**



**33,9% dos
EMPREGOS**

Maior participação



2ª Indústria que
**mais gerou
EMPREGOS**
em 2018



EMPREGOS FORMAIS

Indústria | Santa Catarina

SANTA CATARINA



2.205.738

TRABALHADORES

OUTROS SETORES:



INDÚSTRIA

 **747.937**

 **33,9%%**



AGROPECUÁRIA

 **41.390**

 **1,9%**



COMÉRCIO

 **443.121**

 **20,1%**



SERVIÇOS
FINANCEIROS

 **33.634**

 **1,5%**



TRANSPORTE E
ARMAZENAGEM

 **112.833**

 **5,1%**



OUTROS
SERVIÇOS

 **826.823**

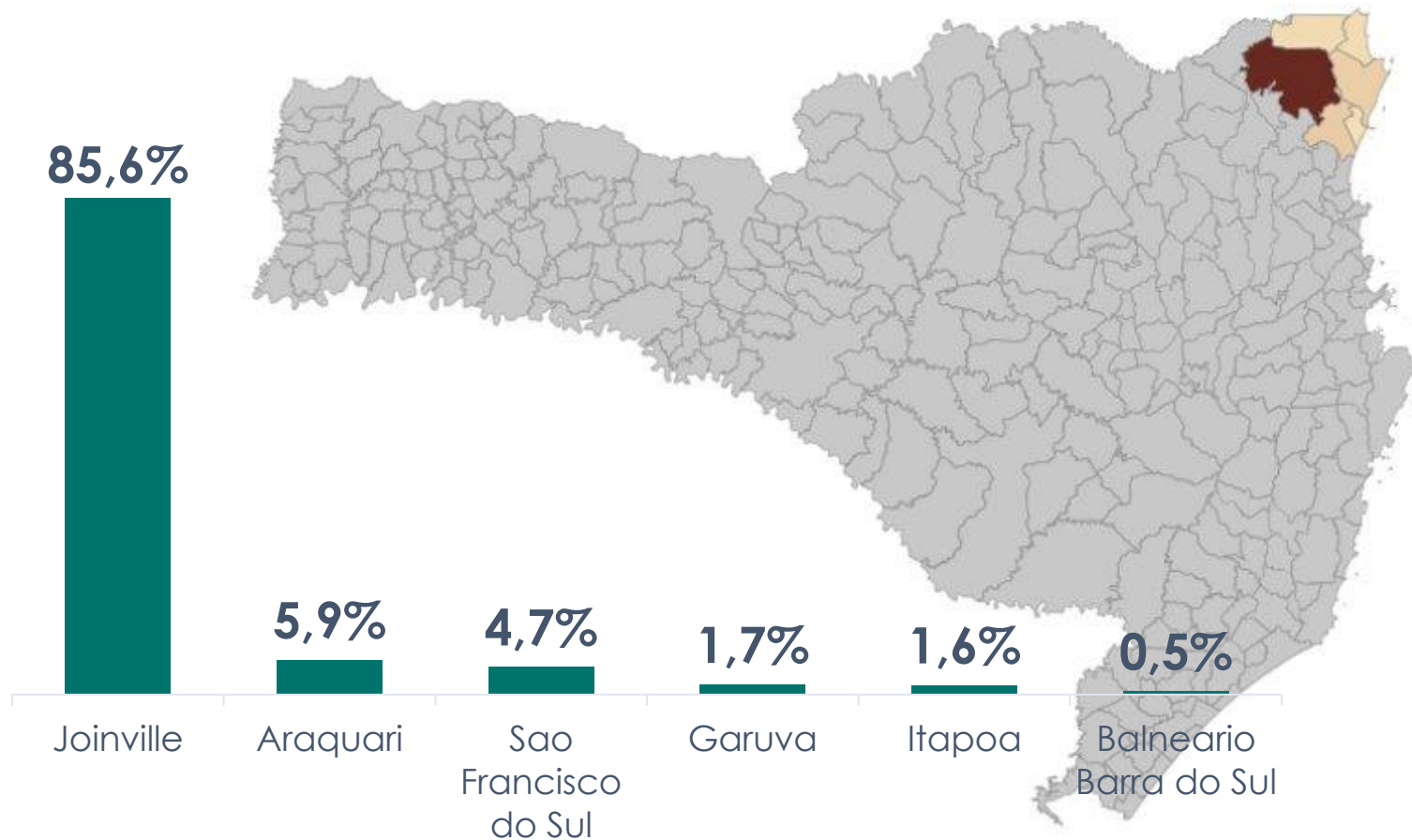
 **37,5%**



Região Norte-Nordeste 2017



Distribuição Dos empregos





Região Norte-Nordeste Total dos setores

Composição por porte



TRABALHADORES

231 mil

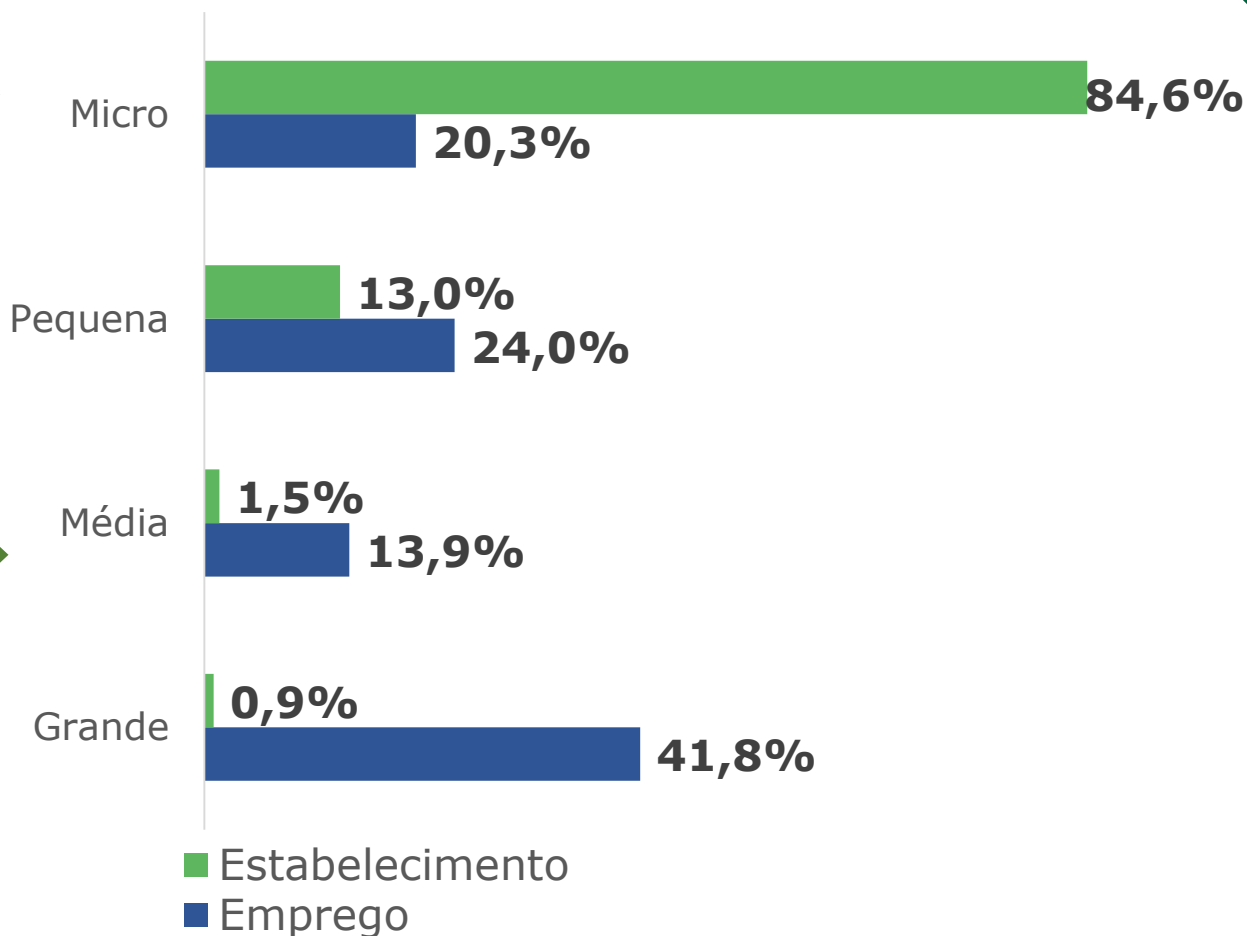
44,3% MPE



ESTABELECIMENTOS

18,8 mil

97,7% MPE



Desempenho atual

Santa Catarina e Região



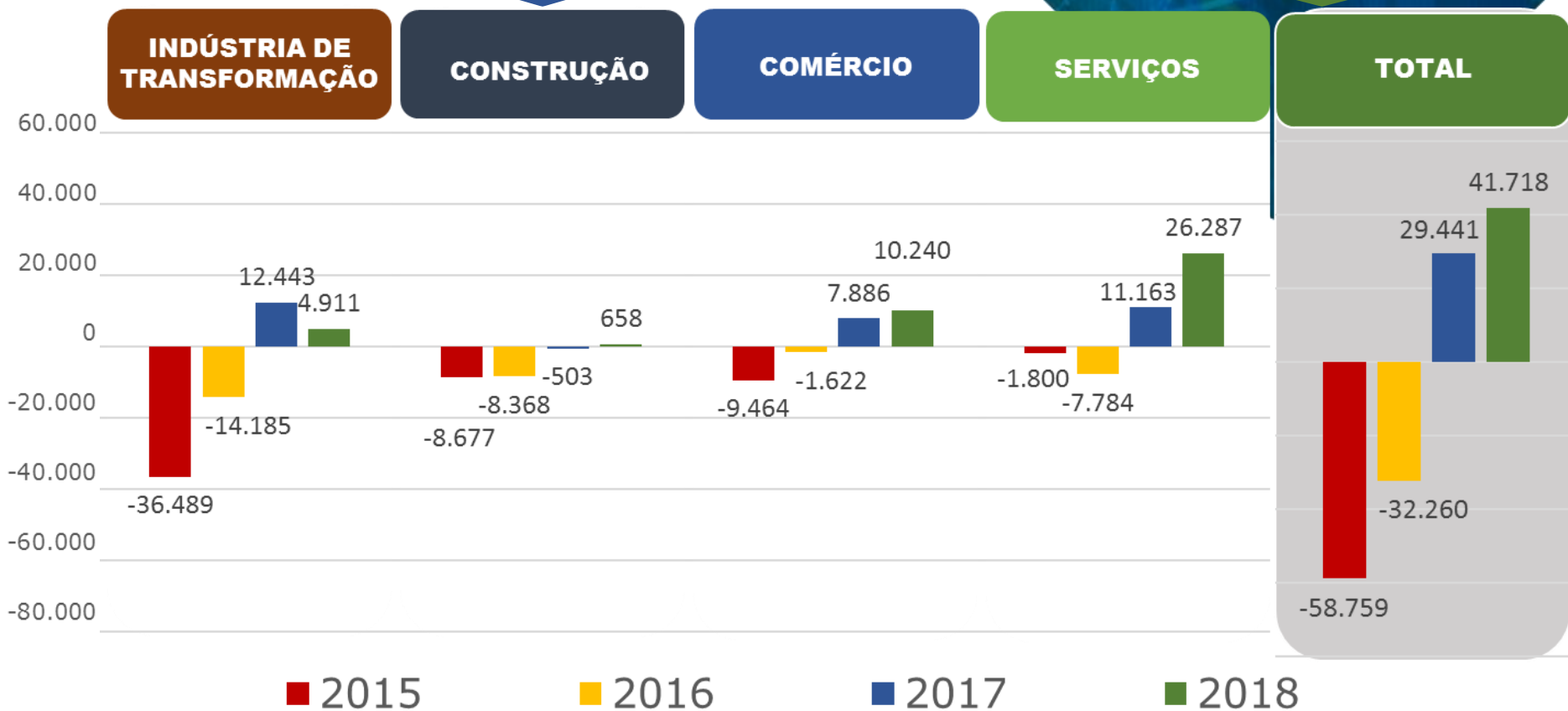
Desempenho Geral do Saldo de Empregos em Santa Catarina (2015-2018)



Emprego

VAGAS TOTAIS EM 2018
3º lugar | + 41,7 mil

INDÚST. DA TRANSFORMAÇÃO
2º lugar | + 4,9 mil



Fonte: CAGED e Observatório FIESC.



Região Norte-Nordeste

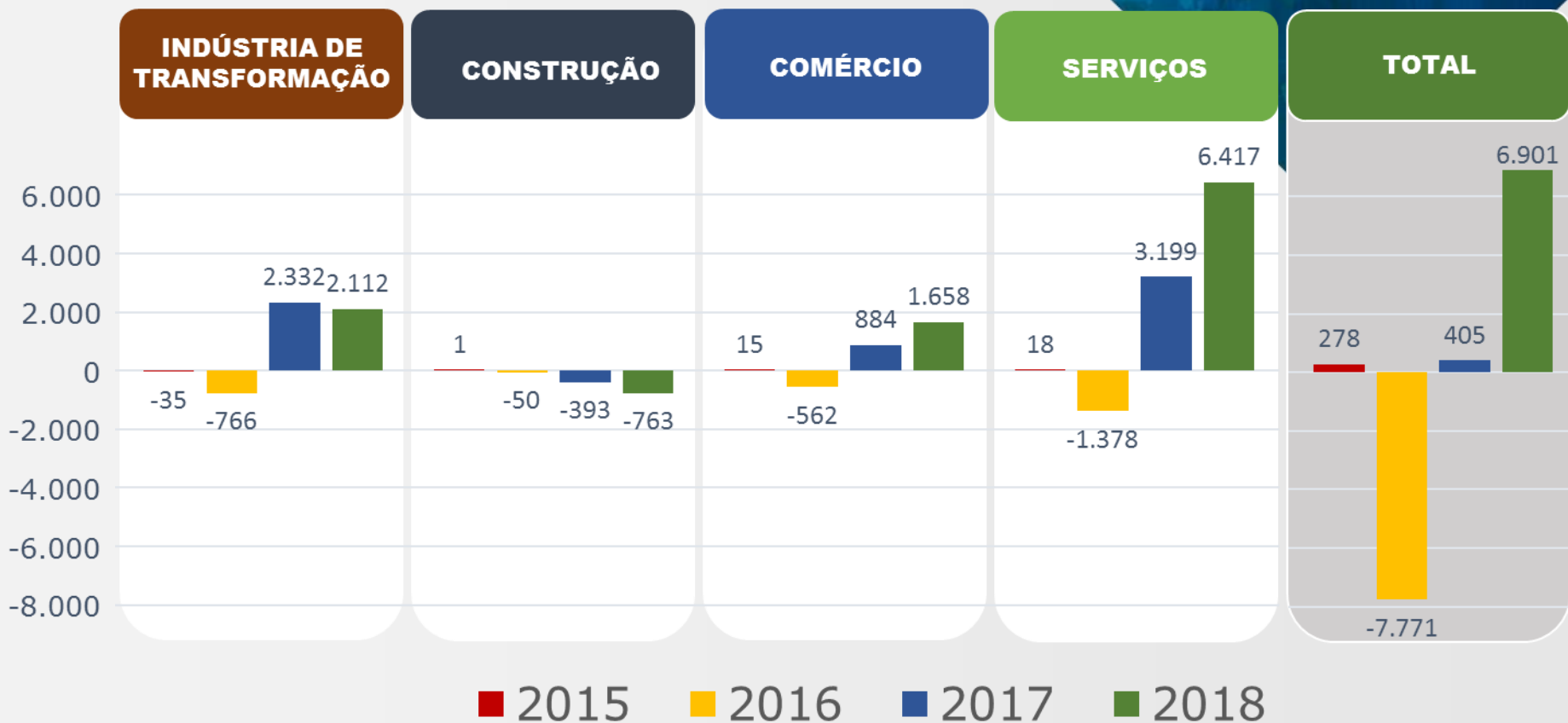


Emprego

Panorama Geral

VAGAS TOTAIS EM 2018
1º lugar | + 9,9 mil
entre as regiões do estado

INDÚST. DA TRANSFORMAÇÃO
1º lugar | + 2,1 mil



Fonte: CAGED e Observatório FIESC.

Desempenho da Indústria no Saldo de Empregos catarinense (2017-2018)

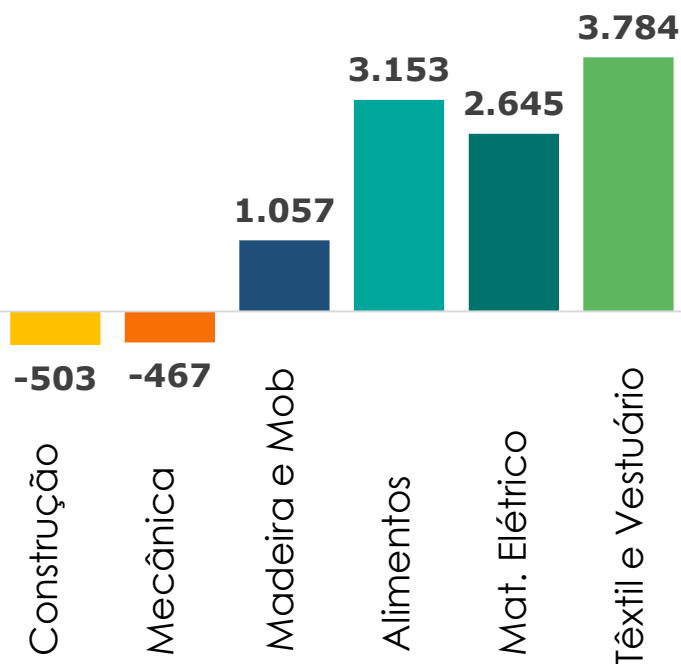


Emprego

Indústria de Transformação

INDÚST. DA TRANSFORMAÇÃO

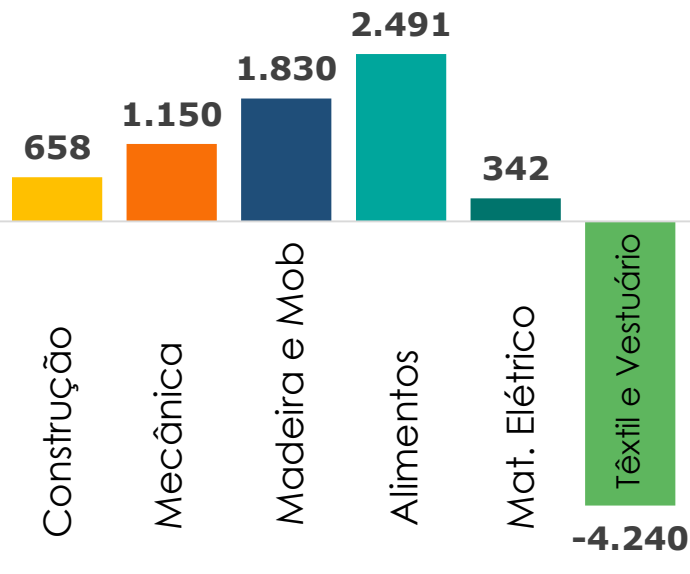
12.443



2017

INDÚST. DA TRANSFORMAÇÃO

4.911



2018

■ Construção ■ Mecânica ■ Madeira e Mobiliário ■ Alimentos e bebidas ■ Mat. Elétrico ■ Têxtil e Vestuário



Região Norte-Nordeste

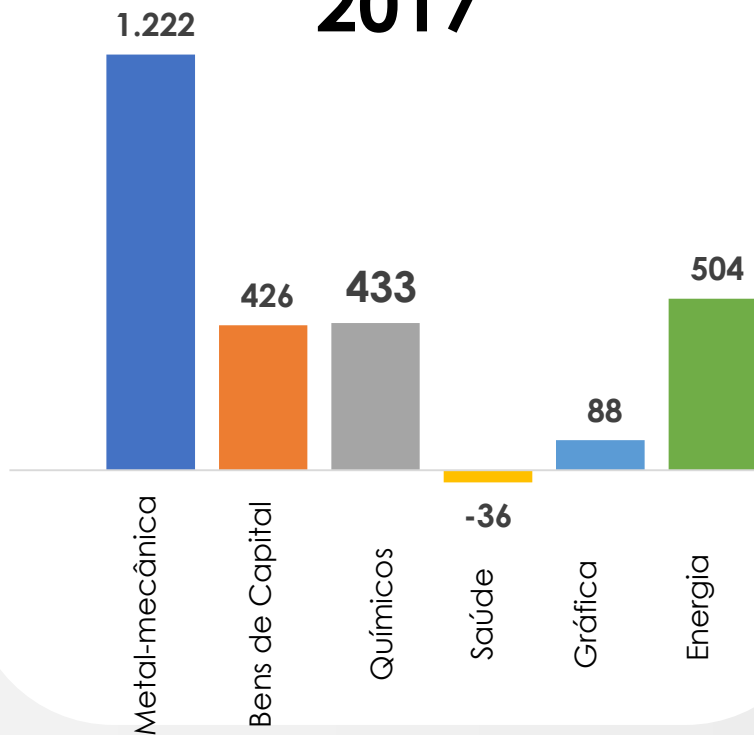


Emprego

Indústria de Transformação

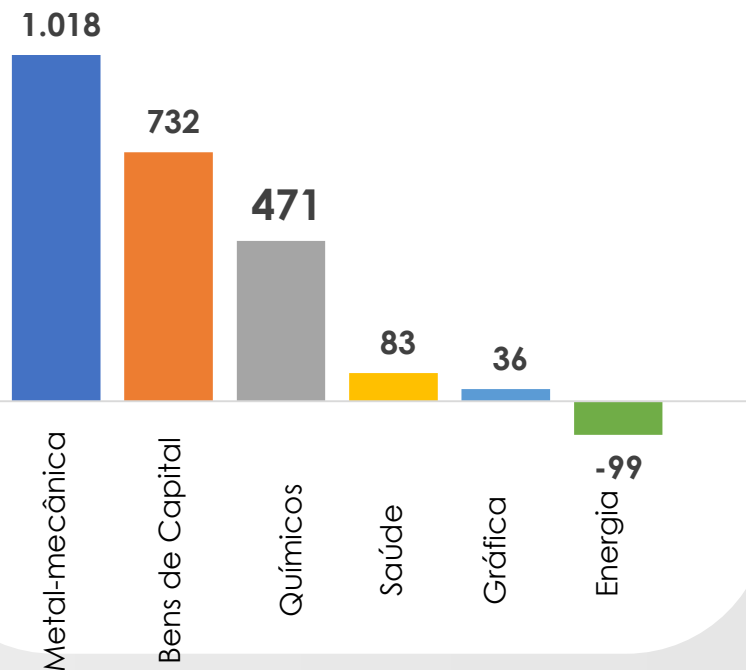
INDÚST. DA TRANSFORMAÇÃO
2.332

2017



INDÚST. DA TRANSFORMAÇÃO
2.112

2018



■ Metal-mecânica ■ Bens de Capital ■ Químicos e plásticos ■ Saúde ■ Gráfica ■ Energia

Emprego na Indústria de Transformação de Santa Catarina



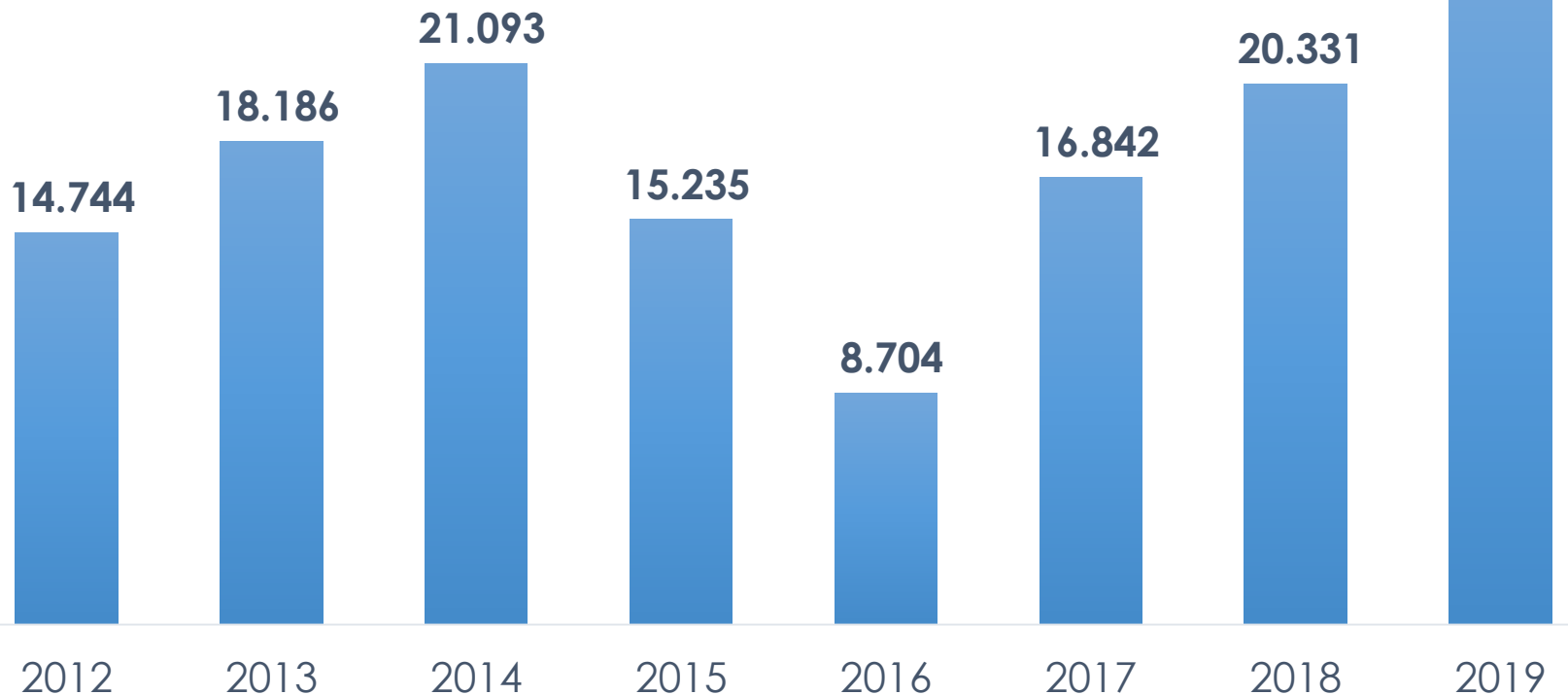
Emprego

Panorama Geral

Saldo no primeiro bimestre entre 2012-2019

Maior saldo

de empregos para o bimestre da série histórica





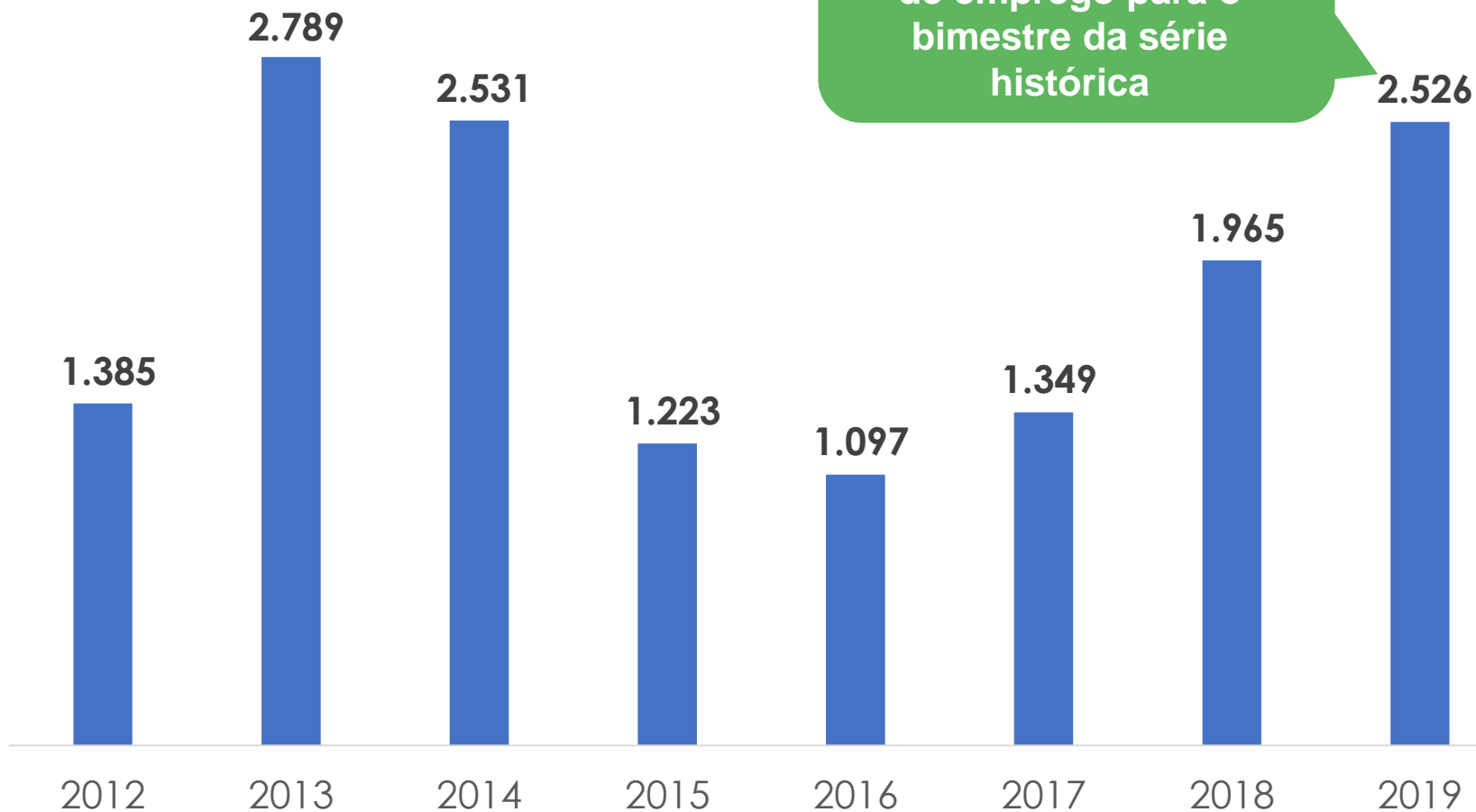
Região Norte-Nordeste



Emprego

Indústria de Transformação

Saldo no primeiro
bimestre entre 2012-2019

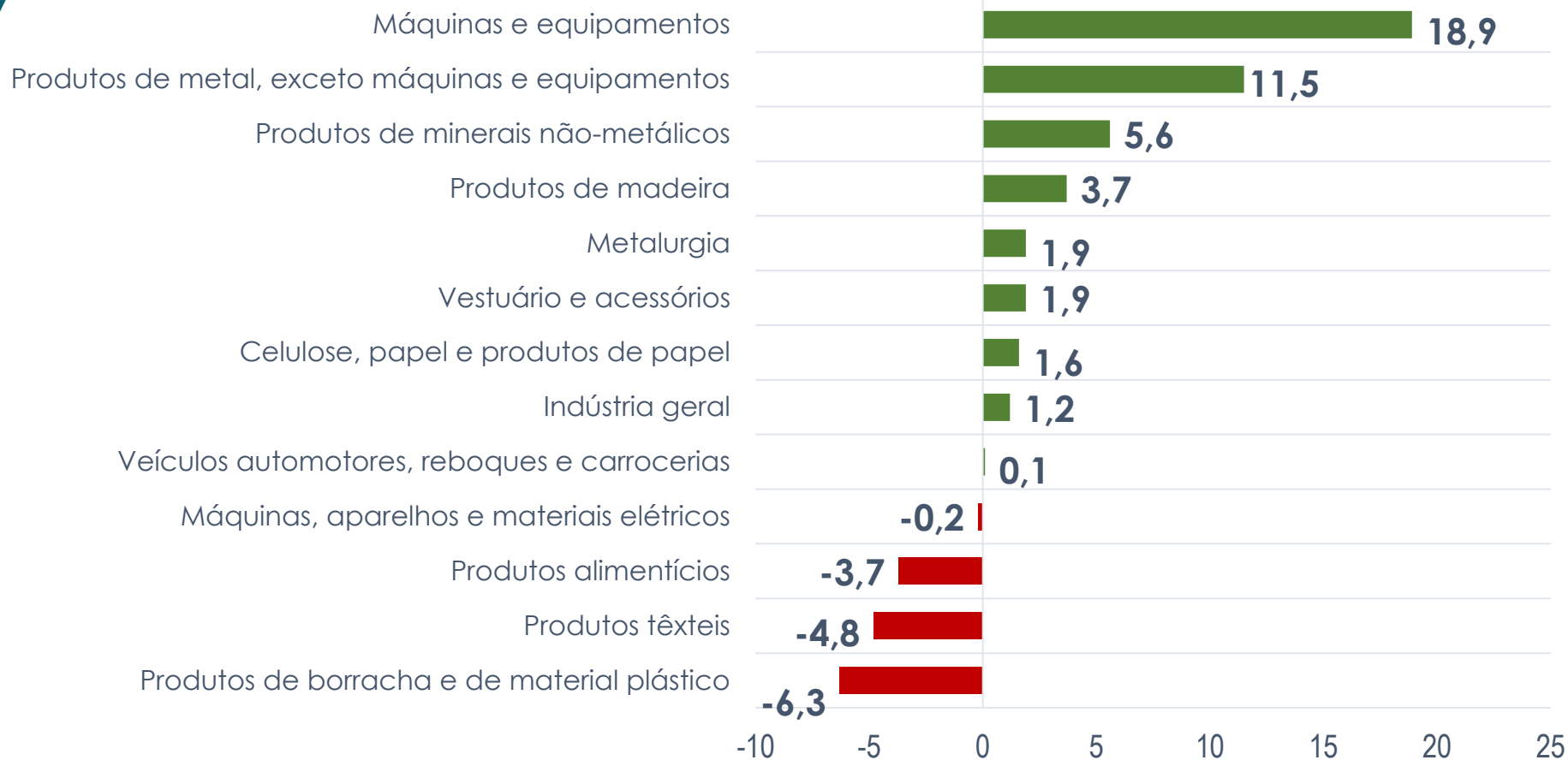


Produção Física Industrial



Santa Catarina (em %)

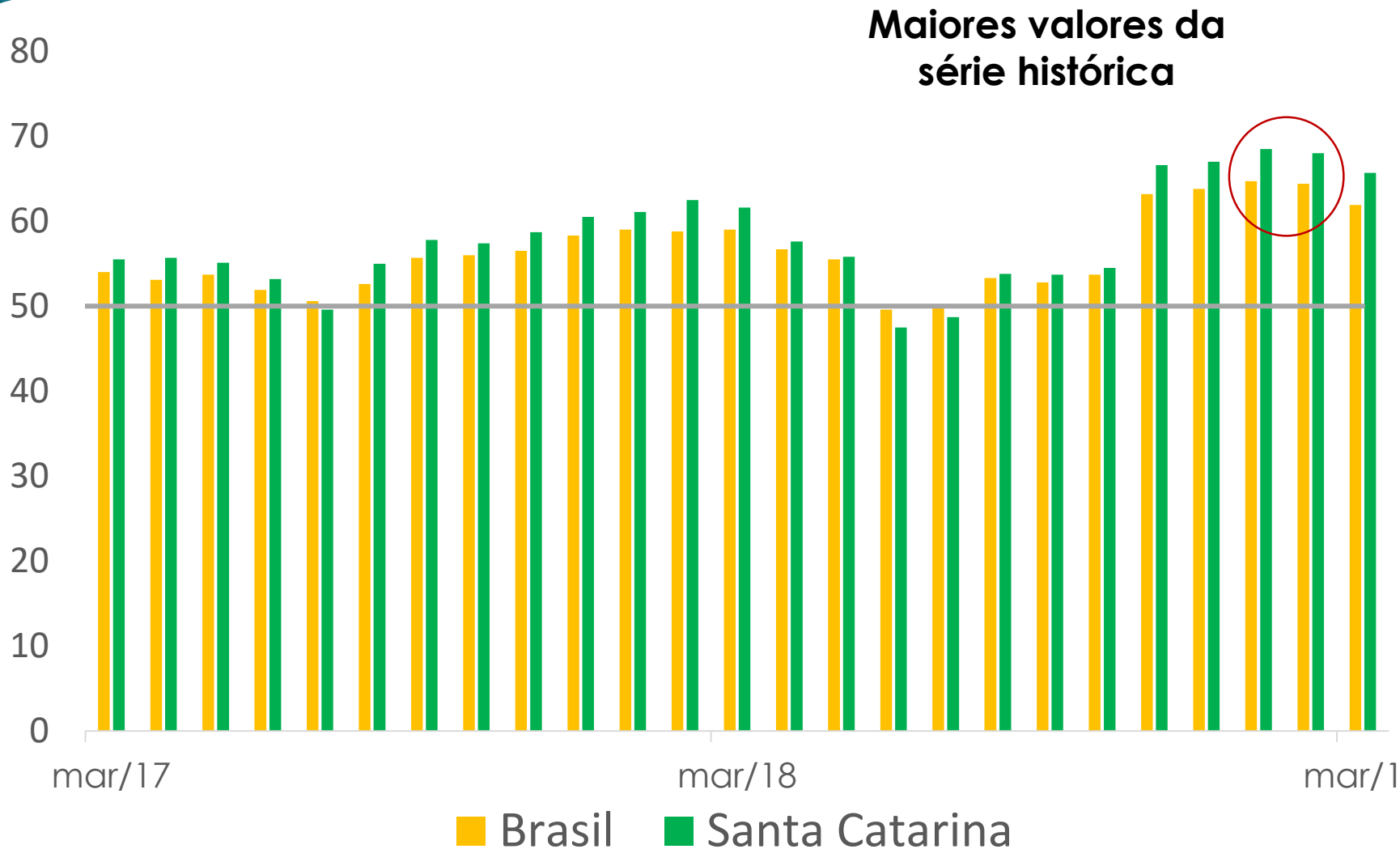
Variação Jan 19/ Jan18





Índice de Confiança

Evolução do Índice de Confiança do Industrial (Comparação Brasil e Santa Catarina)





Composição dos produtos exportados pela Região



Comércio Exterior EXPORTAÇÕES 2018

INDÚSTRIAS EMERGENTES

22,5%

Partes de Motor



AGROALIMENTAR

19,5%

Soja



BENS DE CAPITAL

14,6%

Bombas de ar



ENERGIA

9,2%

Óleos de
minerais
betuminosos



METALMECÂNICA

4,3%

Partes e
acessórios
para veículos



Norte-Nordeste

JAN-DEZ 2018



Comércio Exterior


EXPORTAÇÕES

US\$ 3 (milhão)

325

VARIAÇÃO

41,6%

 PRODUTOS	PART. (%)	VAR. (%)
1º Partes de motor	22,5	7,0
2º Soja	19,5	114,8
3º Bombas de ar	14,6	-13,6
4º Óleos e minerais betuminosos	9,2	745,0
5º Partes e acessórios para veículos	4,3	11,6

 PARCEIROS	PART. (%)	VAR. (%)
1º Estados Unidos	20,0	-22,4
2º China	18,8	100,6
3º Cingapura	9,2	*
4º Argentina	7,6	-29,6
5º México	7,0	-18,6

* Superior a 1.000 %



Comércio Exterior

IMPORTAÇÕES



Região 

Norte-Nordeste

JAN-DEZ 2018

US\$ FOB (milhões)
3.671

VARIAÇÃO
15,9%

 PRODUTOS	PART. (%)	VAR. (%)	 PARCEIROS	PART. (%)	VAR. (%)
1º Carros	15,2	416,9	1º China	27,7	18,1
2º Cobre refinado	6,5	61,3	2º Argentina	11,5	218,9
3º Revestimento de ferros laminados planos	3,4	57,2	3º México	8,4	212,7
4º Polímeros de cloreto de vinila	3,1	13,3	4º Chile	8,1	78,5
5º Aquecedores elétricos	3,0	7,6	5º Estados Unidos	7,6	45,1

MONITOR ECONÔMICO

www.portalsetorialfiesc.com.br

Índice de Atividade Econômica jan/19 1,27% Variação em relação ao mesmo período do ano anterior (dessazonalizada) [BACEN] 0,79%	Produção Industrial jan/19 1,2% Variação em relação ao mesmo período do ano anterior [IBGE] -2,6%	Vendas Industriais jan-fev/19 3,6% Variação em relação ao mesmo período do ano anterior [CNI / FIESC] -1,5%
Exportação jan-fev/19 0,3% Variação em relação ao mesmo período do ano anterior [MDIC] 1,4%	Importação jan-fev/19 14,9% Variação em relação ao mesmo período do ano anterior [MDIC] 1,4%	Saldo de Empregos da Ind. De Transformação jan-fev/19 24.519 Valor no período [CAGED] 68.836
Intenção de Investir da Indústria mar/19 62,1 O Índice varia de 0 a 100. Quanto maior é o índice, maior a intenção de investir [CNI / FIESC] 55,4	Estoque efetivo em relação ao planejado da Indústria fev/19 54,2 O Índice varia de 0 a 100. Quanto mais próximo de 50, mais perto do planejado [CNI / FIESC]. 51,1	Índice de Confiança Industrial mar/19 65,7 Índice no mês. Índice varia de 0 100. Acima de 50, indica confiança [CNI / FIESC] 61,9
Taxa de Desocupação out-dez/18 6,4% Percentual no trimestre [IBGE] 11,3%	Utilização da Capacidade da Ind. de Transformação fev/19 81,2% Percentual dessazonalizado no mês [CNI / FIESC] 78%	Perspectiva do emprego da Indústria mar/19 54,5 O índice varia de 0 a 100. Acima de 50 pontos indica expectativa de crescimento [CNI / FIESC] 51,9

Perspectivas

Perspectivas

Expectativas da economia brasileira

Perspectivas



EXPECTATIVAS DE MERCADO

Boletim Focus – 29/03






Indicadores	2018	2019	2020
IPCA (%)	3,89	3,89	4,00
Câmbio	3,75	3,70	3,75
PIB (% de crescimento)	1,32	1,98	2,75
Produção Industrial (% de crescimento)	2,16	2,50	3,00
Selic fim do ano (% a.a.)	6,50	6,50	7,50

Perspectivas

Expectativas da indústria para os próximos 6 meses

SONDAGEM COM OS INDUSTRIAIS

Santa Catarina Março 2019

	Economia brasileira	Economia catarinense
 Demanda por produtos	59,6	63,6
 Número de empregados	51,9	54,5
 Compras de matérias-primas	57,0	60,9
 Quantidade exportada	54,0	57,3
 Intenção de investimento	55,4	62,1

OCDE revisa para **baixo** previsões de crescimento

Perspectivas

Taxa anual de crescimento do PIB real (%)

	2019	2020		2019	2020
Global	3,3	3,4	Estados Unidos	2,6	2,2
G-20	3,5	3,7	Argentina	-1,5	2,3
Zona do Euro	1,0	1,2	Brasil	1,9	2,4
Alemanha	0,7	1,1	China	6,2	6,0
França	1,3	1,3	Índia	7,2	7,3
Itália	-0,2	0,5	México	2,0	2,3
Japão	0,8	0,7	Rússia	1,4	1,5
Coreia do Sul	2,6	2,6	Turquia	-1,8	3,2
Reino Unido	0,8	0,9			



Desafios



DESAFIOS



Econômico

Investimentos
Crédito



Tecnológico

Digitalização
Indústria 4.0



Comportamental

Transição Demográfica
Pensamento crítico



Político

Reformas
Segurança Jurídica



Competitividade

Internacionalização
Infraestrutura
Produtividade



**INDÚSTRIA FORTE É
DEENVOLVIMENTO!**



Revisão da Estratégia

FIESC 2019-2024 MAPA ESTRATÉGICO

Rev. 03 Mapa – em desenvolvimento

Visão
"Consolidar-se como o promotor da competitividade global da indústria catarinense."

Propósito
"Representar e desenvolver a indústria catarinense, melhorando a vida das pessoas."



Resultados para a Competitividade Global

Resultados

Focos de Atuação

Eficácia e Integração

<p>Ambiente com condições e Infraestrutura favoráveis para o desenvolvimento dos negócios</p>		<p>Indústrias catarinenses mais Inovadoras e Internacionalizadas</p>		<p>Inclusão e preparação das pessoas e das empresas para os novos modelos de negócio</p>	
<p>Ambiente de Negócios</p> <p>Atuar no aperfeiçoamento dos marcos regulatórios e na garantia da segurança jurídica</p> <p>Promover a elaboração e a implementação de uma política que assegure a competitividade e o desenvolvimento da atividade industrial</p> <p>Buscar harmonia nas relações de trabalho</p>	<p>Infraestrutura</p> <p>Intensificar a articulação política para a melhoria da infraestrutura e da logística do Estado</p>	<p>Tecnologia e Inovação</p> <p>Promover ações e serviços para a inovação e o desenvolvimento tecnológico da indústria catarinense</p> <p>Intensificar a articulação com a rede de inovação, na busca de novos investimentos e desenvolvimento tecnológico no Estado</p>	<p>Internacionalização</p> <p>Promover a sustentabilidade na indústria visando a maior competitividade no mercado global</p>	<p>Educação</p> <p>Potencializar a formação e a requalificação das pessoas para as demandas atuais e futuras das empresas</p> <p>Ampliar o reconhecimento e a qualidade dos programas educacionais do Sistema FIESC</p>	<p>Saúde e Segurança</p> <p>Promover ambientes e comportamentos seguros e saudáveis</p> <p>Ampliar o reconhecimento da Gestão de Segurança e Saúde como fator determinante para competitividade</p>
<p>Posicionamento de Mercado</p> <p>Promover ações e soluções que ampliem a percepção de valor do industrial e dos demais públicos de interesse</p> <p>Ampliar a cobertura de atendimentos observando margem e faturamento dos segmentos alvo</p> <p>Fortalecer a representatividade sindical</p>			<p>Eficiência e Eficácia Operacional</p> <p>Racionalizar a utilização dos ativos com foco na eficiência e eficácia operacional</p> <p>Aumentar a produtividade dos processos de negócio e suporte, maximizando os resultados</p>		
<p>Pessoas e Ambiente Organizacional</p> <p>Desenvolver as competências dos colaboradores, buscando um perfil que atenda às estratégias do Sistema FIESC</p> <p>Estimular uma cultura organizacional integrada</p> <ul style="list-style-type: none"> Mentalidade enxuta (LEAN) Orientação aos clientes Conformidade Orientada ao resultados <p>Assegurar uma gestão de performance orientada à meritocracia</p> <p>Promover ambientes e comportamentos seguros e saudáveis para os que trabalham no Sistema FIESC</p>					



FOCO:

- **Ambiente de Negócios**
- **Infraestrutura**
- **Tecnologia e Inovação**
- **Internacionalização**
- **Educação**
- **Saúde e Segurança**
- **Inclusão**





AGENDA PARA INFRAESTRUTURA

COMPLEXO AGROINDUSTRIAL (alimentos e bebidas)

119,2 Mil Trabalhadores e 3.757 Indústrias

Maior produtor e exportador de suínos do BR.

2º maior produtor e exportador de frango do BR.

2º maior polo de móveis de SC.

2º maior polo de madeira de SC.

COMPLEXO TÊXTIL (têxtil e vestuário)

162,8 Mil Trabalhadores e 9.243 Indústrias

Maior polo têxtil de SC e 2º maior do BR. Exp. em 2016 mais de US\$ FOB 100,06 milhões.

Maior polo de vestuário de SC e 2º maior do BR.

Maior polo de celulose e papel de SC. 3º maior exportador de papel e cartão do país.

COMPLEXO ELETRO-METAL-MECÂNICO AUTO PEÇAS E NAVAL

122,1 Mil Trabalhadores e 5.850 Indústrias

Maior polo de SC de móveis, borracha, metalurgia e construção de embarcações.

2º maior polo de Máq. Ap. e Mat Elétr. de SC. E 2º maior exportador do país.

Maior exportador de motor elétrico de corrente, motocompressor hermético, móveis e refrigeradores do tipo doméstico do país.

COMPLEXO TECNOLÓGICO

16,5 Mil Trabalhadores

3,9 Mil Indústrias

COMPLEXO FLORESTAL (mobiliário, madeira, papel e celulose)

(mobiliário, madeira, papel e celulose)

85,9 Mil Trabalhadores

5.742 Indústrias

COMPLEXO MINERAL E PLÁSTICOS

(extrativa mineral e minerais não metálicos, cerâmica e plásticos)

74,4 Mil Trabalhadores

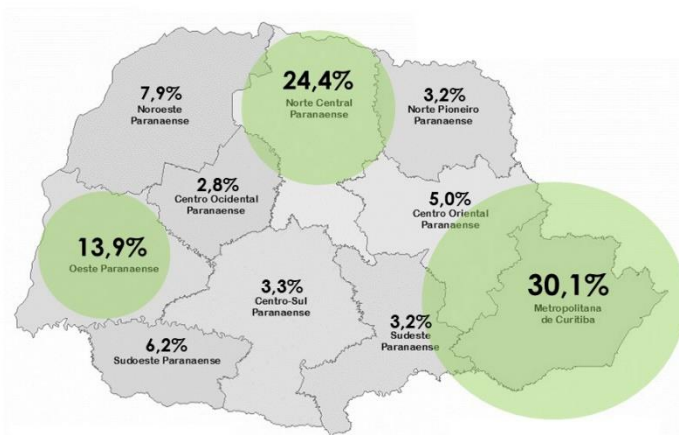
3.764 Indústrias



CONFIGURAÇÃO INDUSTRIAL CATARINENSE

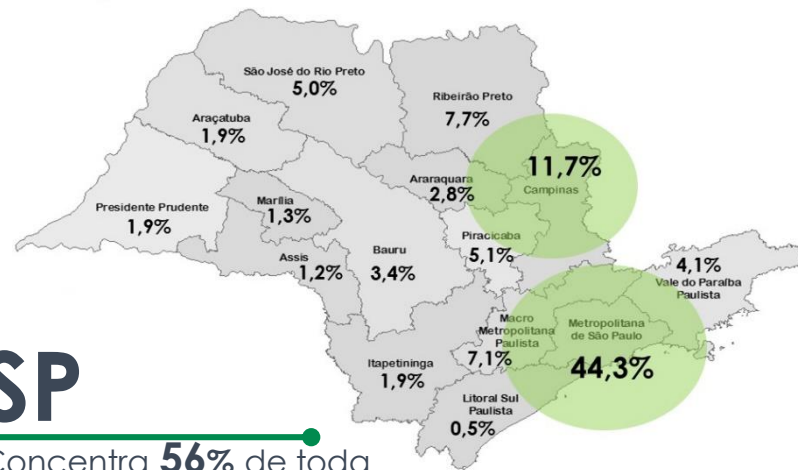
UMA COMPLEXA CADEIA LOGÍSTICA!!!!

SANTA CATARINA DIFERENTE



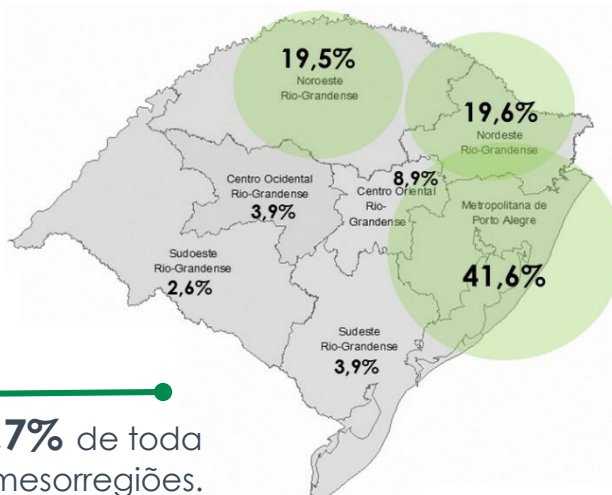
PR

Concentra **68,4%** de toda indústria em 3 mesorregiões. No total de 10.



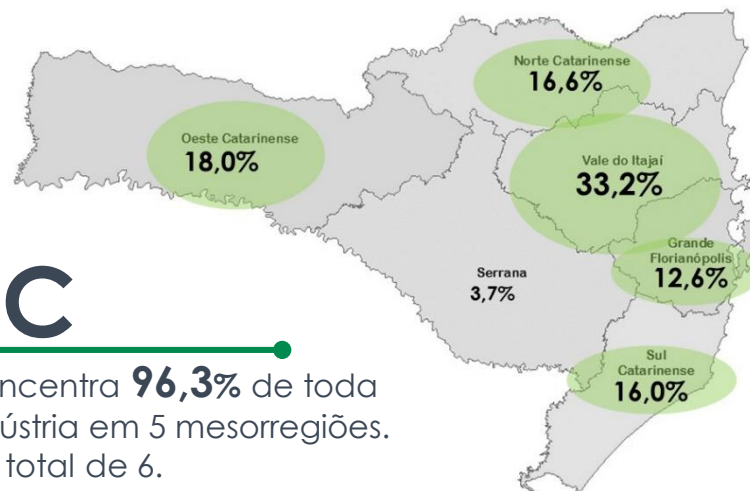
SP

Concentra **56%** de toda indústria em 2 mesorregiões. No total de 15.



RS

Concentra **80,7%** de toda indústria em 3 mesorregiões. No total de 7.



SC

Concentra **96,3%** de toda indústria em 5 mesorregiões. No total de 6.

SANTA CATARINA INDUSTRIAL





CONSELHO ESTRATÉGICO PARA INFRAESTRUTURA DE TRANSPORTE E A LOGÍSTICA CATARINENSE

Objetivo

Contribuir para a melhoria do transporte e da logística catarinense por intermédio da discussão, consolidação e proposição das diretrizes de uma política estadual de transporte e logística, e acompanhar a sua implementação.



AGENDA PARA INOVAÇÃO

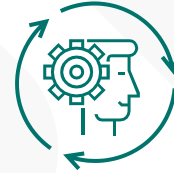


INOVAÇÃO



SESI SENAI IEL

- 277** Estruturas Fixas
- 833** Laboratórios Educacionais
- 94** Unidades de Cozinha Industrial
- 86** Unidades Móveis
- 79** Unidades de Farmácia
- 16** Lab. de prestação de serviços
- 12** Academias
- 7** Clínicas
- 7** Institutos de Tecnologia
- 4** Institutos de Inovação



AGENDA PARA EDUCAÇÃO

Desafios da Educação

1

Elevar o nível de reconhecimento da Educação do SESI e SENAI, criando uma reputação de referência em qualidade e preferência:

GRIFE = RECONHECIMENTO + RECOMENDAÇÃO + RESULTADO

2

Reposicionar estrategicamente os níveis e modalidades oferecidos, garantindo alinhamento com o mercado e gerando sustentabilidade organizacional;

FAZER MAIS, COM MENOS E MELHOR

3

Ampliar a oferta (elevação da escolaridade e requalificação), acompanhando as demandas da indústria, as necessidades da sociedade e os avanços tecnológicos;

INCLUSÃO

4

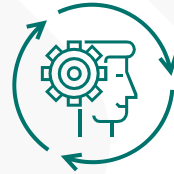
Inovar na oferta de programas de formação profissional, que induzam o desenvolvimento econômico e social das comunidades onde atuamos;

INOVAÇÃO

Projetos/Ações Estruturantes

(REPOSICIONAMENTO – QUALIDADE – GRATUIDADE)

- ◆ **Revitalização das Unidades (SENAI) e atualização tecnológica;**
- ◆ **Projeto de Criação do Centro Universitário, objetivando ampliar autonomia na oferta do Ensino Superior (atender com mais agilidades das demandas da indústria);**
- ◆ **Criação de um Sistema Estruturado STEAM (ciências, tecnologia, matemática, engenharia, robótica, liderança e empreendedorismo);**
- ◆ **Valorização do Professor (reconhecimento, recompensa e desenvolvimento);**
- ◆ **Lean Education (Gestão eficiente e processos otimizados)...
ex: integração SGN.**



AGENDA PARA SAÚDE

Indústria de Santa Catarina mais segura do Brasil

- ◆ Gestão de Saúde e Segurança por meio de plataforma do Viva Mais
- ◆ Atenção primária e secundária em saúde
- ◆ Plataforma **Seif** com uso de IoT
- ◆ Plataforma **Guidoo**, promoção do bem-estar.



AGENDA PARA DEFESA DE INTERESSES

DEFESA DE INTERESSES

- ◆ Reforma tributária
- ◆ Reforma da previdência
- ◆ Reforma política
- ◆ Política Industrial



Santa Catarina e Região Panorama Econômico e Perspectivas